



DERATTIZZAZIONE

offerta per settore sanitario/scolastico

La lotta agli agenti infestanti è di primaria importanza rispetto alla qualità attesa dai vostri clienti e da chi li affida a voi: alcuni di questi agenti infatti (come ad esempio i ratti) causano condizioni igieniche non accettabili, altri invece (come ad esempio le zanzare) causano forti disagi con conseguenze anche gravi per i soggetti più sensibili

quali bambini e anziani. Nel vostro ambiente, caratterizzato dalla presenza di soggetti sensibili, tale lotta deve essere condotta scegliendo una combinazione di mezzi, metodologie e prodotti che garantiscano la sicurezza dei vostri clienti. La ACTIMA è il vostro partner privilegiato nella lotta agli agenti

infestanti in quanto: sviluppa una **strategia efficace**; si avvale di **conoscenze, mezzi e metodologie avanzati**; traduce le vostre esigenze e quelle dei vostri clienti in un'**offerta chiara e personalizzabile** (garanzie, scelta di giorni ed orari particolari, ampia gamma di prodotti, ...).

Nocività

Alla presenza dei roditori è legata la trasmissione di molteplici malattie, tra le quali citiamo:

- La peste e la rickettsiosi, veicolate dalla pulce dei ratti;
- Le salmonellosi, diffuse con cibi contaminati dalle feci dei ratti;
- Le leptosirosi, trasmesse con l'urina dei ratti infetti;
- Il sodoku, dovuto allo Spirillus Minus, trasmesso con il morso dei ratti.

I ratti hanno inoltre un ruolo importante nel ciclo evolutivo della toxoplasmosi, della listeriosi e delle malattie da virus coriomeningitico.

La strategia

I roditori non devono penetrare nell'area da proteggere ed in particolare modo negli edifici. Dove possibile si deve creare un sistema "attraivo" all'esterno; quindi occorre verificare la presenza di punti di accesso agli edifici. All'interno degli edifici può essere installato un sistema di monitoraggio a base di esche non tossiche per verificare l'assenza di roditori. Nel caso in cui i roditori siano penetrati nella struttura si può procedere con sistemi di cattura che non richiedono l'uso di sostanze tossiche e che permettono il recupero delle carcasse.

La sicurezza

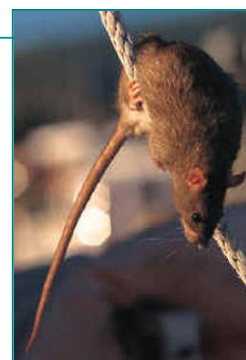
Sentiamo nostra responsabilità assicurare la sicurezza delle persone, degli animali non bersaglio e dell'ambiente. A tal fine usiamo erogatori di esche rodenticide appositamente studiati: resistenti agli urti, apribili solo con chiavi particolari, che permettono l'ancoraggio delle esche al proprio interno. Predisponiamo inoltre, in prossimità di ogni erogatore, una segnaletica di sicurezza indicante il principio attivo utilizzato ed il relativo antidoto. Sistemi di cattura permettono trattamenti di emergenza in luoghi sensibili.

Offerta "programma annuale"

- Il programma consiste in **12 interventi**¹ eseguiti nell'arco dell'anno con frequenza mensile.
- **Garanzia del risultato:** in caso di necessità, l'ACTIMA interverrà nuovamente e fino ad un massimo di 3 interventi supplementari, senza altri oneri per il Cliente.
- **Garanzia "derattizzazione di interni":** in caso di necessità l'ACTIMA procederà ad una derattizzazione di interni senza altri oneri per il Cliente.

Offerta "programma abbattente"

- Il programma consiste in **3 interventi**¹ eseguiti a corta distanza l'uno dall'altro.



- Una **risposta rapida all'emergenza** che si determina quando i roditori penetrano nella struttura, che mira alla cattura degli intrusi senza ricorrere, in ambienti sensibili, all'uso di esche rodenticide.
- **Pulizia e disinfezione** del luogo di cattura.

Offerta "derattizzazione di interni"

¹ Gli interventi, diversi l'uno dall'altro, comprendono azioni di **Analisi, Monitoraggio, Installazione – Manutenzione – Disinstallazione** attrezzatura (trappole, erogatori, segnaletica di sicurezza, ...), **Disinfezione, Recupero e Smaltimento** di carcasse di roditori e di residui di prodotti.