



## DERATTIZZAZIONE

offerta per privati

### Nocività

Alla presenza dei roditori è legata la trasmissione di molteplici malattie, tra le quali citiamo:

- La peste e la rickettsiosi, veicolate dalla pulce dei ratti;
- Le salmonellosi, diffuse con cibi contaminati dalle feci dei ratti;
- Le leptospirosi, trasmesse con l'urina dei ratti infetti;
- Il sodoku, dovuto allo Spirillus Minus, trasmesso con il morso dei ratti.

I ratti hanno inoltre un ruolo importante nel ciclo evolutivo della toxoplasmosi, della listeriosi e delle malattie da virus coriomeningitico.

### La strategia

Utilizziamo una combinazione di metodologie diverse che portano a risultati efficaci e duraturi. La capacità specifica dell'ambiente rappresenta la dimensione della popolazione di ratti che può naturalmente sopravvivere in quell'ambiente e dipende da fattori quali cibo e acqua, luoghi per nascondersi, luoghi per nidificare. In primo luogo si deve agire su questi fattori, quindi occorre individuare i punti di accesso e transito, ed infine si può procedere con agenti chimici.

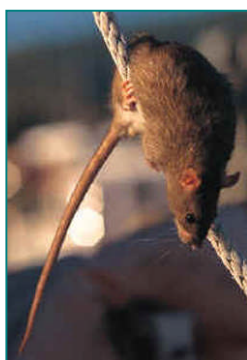
### La sicurezza

Sentiamo nostra responsabilità assicurare la sicurezza delle persone, degli animali non bersaglio e dell'ambiente. A tal fine usiamo erogatori di esche rodenticide appositamente studiati: resistenti agli urti, apribili solo con chiavi particolari, che permettono l'ancoraggio delle esche al proprio interno. Predisponiamo inoltre, in prossimità di ogni erogatore, una segnaletica di sicurezza indicante il principio attivo utilizzato ed il relativo antidoto.

### Offerta "programma abbattente"

• Il programma utilizza una massiccia disposizione di mezzi e persegue l'**obiettivo di ridurre drasticamente e rapidamente la popolazione infestante** (la durata del programma è di circa 1 mese).

• Il programma consiste in **3 interventi**<sup>1</sup> eseguiti a corta distanza l'uno dall'altro.



### Offerta "programma annuale"

• Il programma, ideale in assenza di grandi infestazioni, persegue l'**obiettivo di proteggere l'area** da una possibile infestazione oppure da una debole infestazione già in corso.

• Il programma consiste in **12 interventi**<sup>1</sup> eseguiti nell'arco dell'anno con frequenza variabile in funzione delle stagioni e dei dati raccolti ad ogni intervento.

• **Garanzia del risultato:** in caso di necessità, l'ACTIMA interverrà nuovamente e fino ad un massimo di 3 interventi supplementari, senza altri oneri per il Cliente.

<sup>1</sup> Gli interventi, diversi l'uno dall'altro, comprendono azioni di **Analisi, Monitoraggio, Installazione – Manutenzione – Disinstallazione** attrezzatura (trappole, erogatori, segnaletica di sicurezza, ...), **Disinfezione, Recupero e Smaltimento** di carcasse di roditori e di residui di prodotti.